

Produto | Product

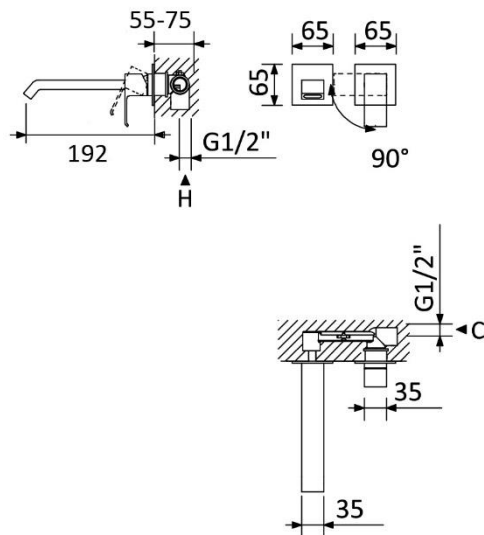
Monocomando de lavatório à parede, com 2 furos | 2 hole wall basin mixer

182 010 2XX

IMAGEM* | IMAGE*



DESENHO DIMENSIONAL | DIMENSIONAL DRAWING



ESPECIFICAÇÕES | SPECIFICATIONS

- Monocomando de lavatório à parede, com 2 furos;
- Cartucho de discos cerâmicos com cold start BRUMA SmoothBreeze®;
- Tecnologia para menor consumo de água BRUMA EcoDrop®;
- Inclui elemento encastrável 200 100 2NO.

- 2 hole wall basin mixer;
- Ceramic cartridge with cold start BRUMA SmoothBreeze®;
- Water-saving technology BRUMA EcoDrop®;
- With concealed body 200 100 2NO.

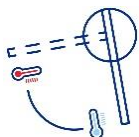
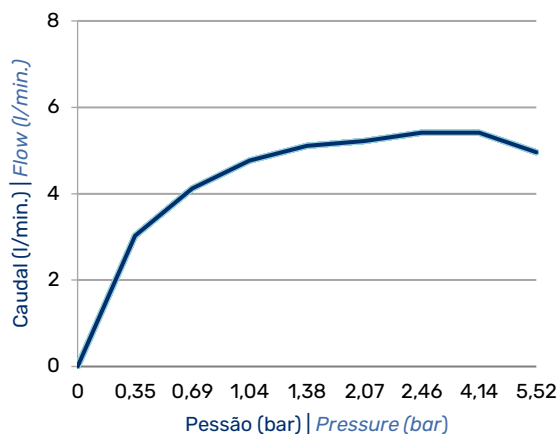


DIAGRAMA CAUDAL | FLOW DIAGRAM



INSTRUÇÕES DE MANUTENÇÃO | MAINTENANCE INSTRUCTIONS

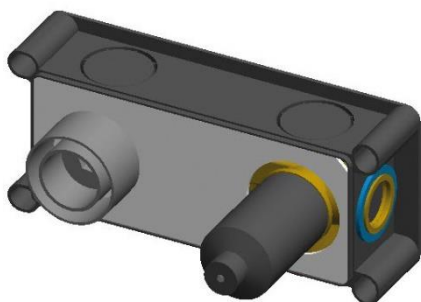


Product

Elemento encastrável | *Concealed body*

200 100 2NO

IMAGEM* | IMAGE*



ESPECIFICAÇÕES | SPECIFICATIONS

- Elemento encastrável
- Castelos de discos cerâmicos 1/2", 90°
- Inclui parafusos e buchas para fixação

- *Concealed body*
- *Ceramic headparts 1/2" - 90°*
- *Screws and plugs included*

DIAGRAMA CAUDAL | FLOW DIAGRAM

- Caudal a 3 bar (saída livre, sem restrição): 10,5 l/min

- *Flow rate at 3 bar (open exit, without restrictor): 10,5 l/min*

* Imagem não contratual | *Non-contractual image

153/0
002 _31/03/2025

DESENHO DIMENSIONAL | DIMENSIONAL DRAWING

